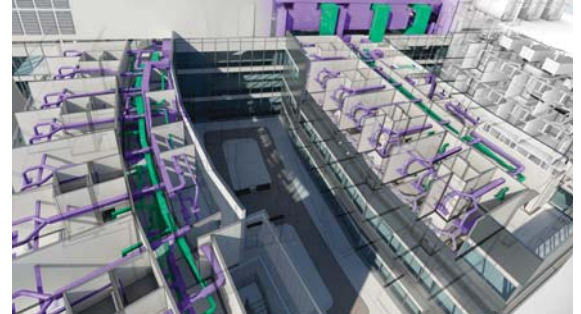




# Programme de formation 5 jour(s)



## Présentation du BIM

- Workflow, outils, formats d'échange
- Exemples de projet

## Introduction à REVIT MEP

- Concepts paramétriques
- Classification des éléments
- Environnement de travail (Interface)
- Concepts des fichiers : projet, modèle, famille, famille système et famille in situ
- Visualisation du modèle - 2D et 3D
- Gabarits

## Outils de création

- Création de gaine CVC
- Création d'un système Aéraulique
- Création de réseau Hydraulique
- Création de réseau Sanitaire
- Création d'un circuit électrique
- Inspection et vérification des réseaux

## Sélection et modification d'objets

- Outils de sélection (par entité, par fenêtre, filtres ...)
- Gestion des propriétés
- Manipulations (copier, déplacer, aligner, symétrie ...)

## Modélisation

- Mise en place d'un projet MEP
- Lier un fichier Revit Architecte
- Définir l'origine
- Copie Moniteur - Niveaux et quadrillage
- Copie - Moniteur MEP Appareils
- Création des vues en plan
- Révision de coordination
- Renseignements sur le projet
- Lier Fichiers CAO (AutoCAD)

## Documentation du projet

- Visibilité et contrôle du graphique
- Création de légendes
- Modèles 3D

## Calculs

- Espaces et zones
- Analyse de performance du bâtiment
- Charges de chauffage et de refroidissement

## Gestion des systemes

- CVC
- Tuyauterie
- Plomberie
- Protection incendie
- Electricité

## Gestion des nomenclatures de quantités

## Présentation des documents

- Création de cartouches
- Gestion des paramètres
- Mise en page

## Diffusion

- Impression des mises en page
- Export PDF
- Export DWF
- Exports DWG
- Export IFC
- Publication

**Horaires des cours** : 9h00/12h00 - 13h00/17h00

**Objectifs** : Découvrir, comprendre et appliquer les différentes fonctionnalités et créer un modèle analytique pour le calcul de structure. Intégration des données dans un environnement BIM.

**Pré-requis** : Connaissance d'un logiciel CAO/DAO et/ou de l'environnement Windows

**Moyens techniques**: Ordinateurs en réseau et vidéoprojecteur. 1 station de travail par stagiaire

**Nombre maximum de stagiaires** : 6 stagiaires par salle de formation

**Suivi et évaluation** : Des exercices ciblés permettent de déterminer les connaissances acquises

**Moyens pédagogique** : Un accès personnalisé au site Internet contenant tous les supports liés au logiciel